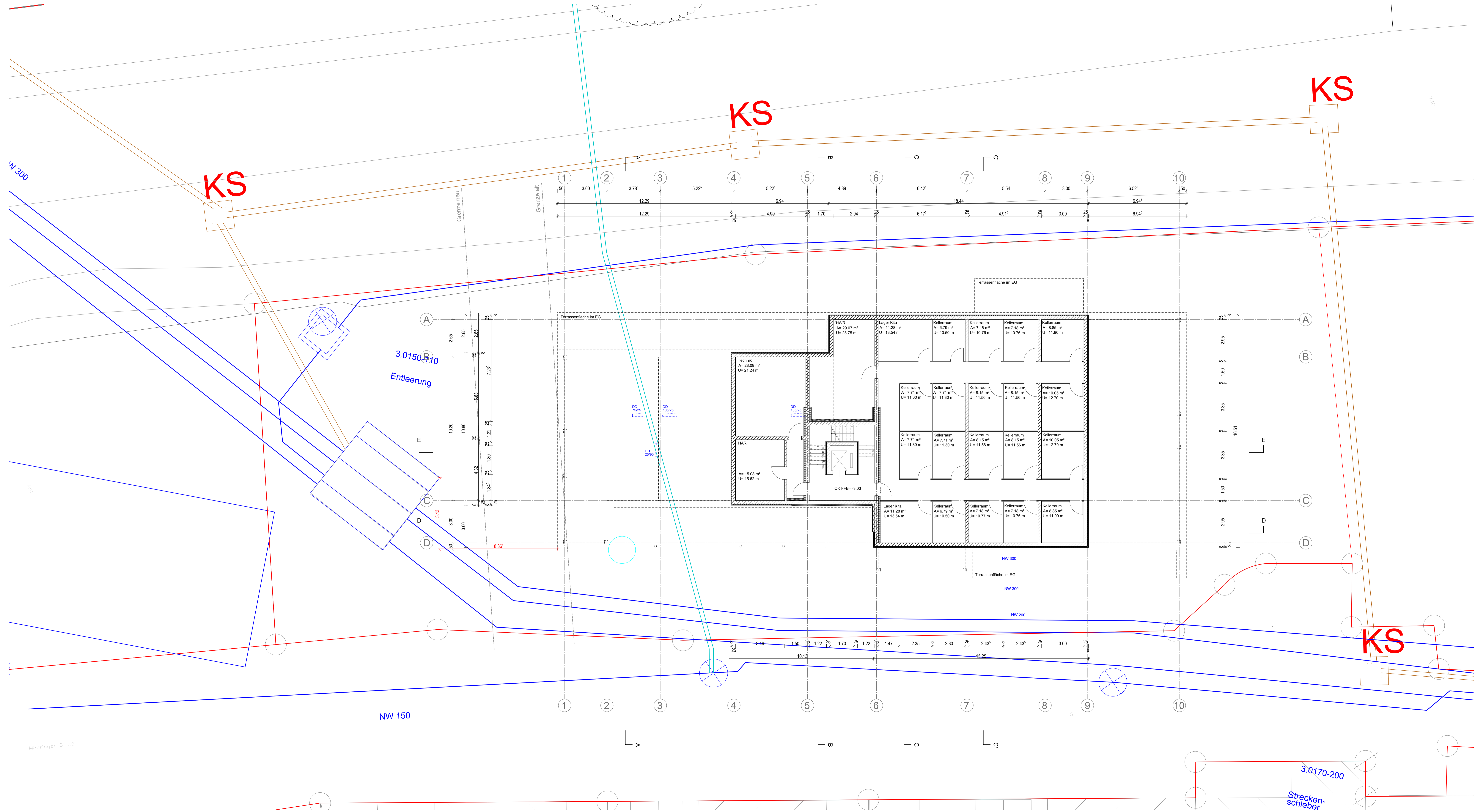
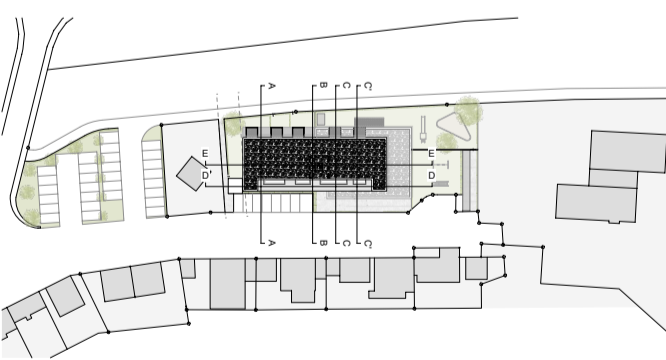
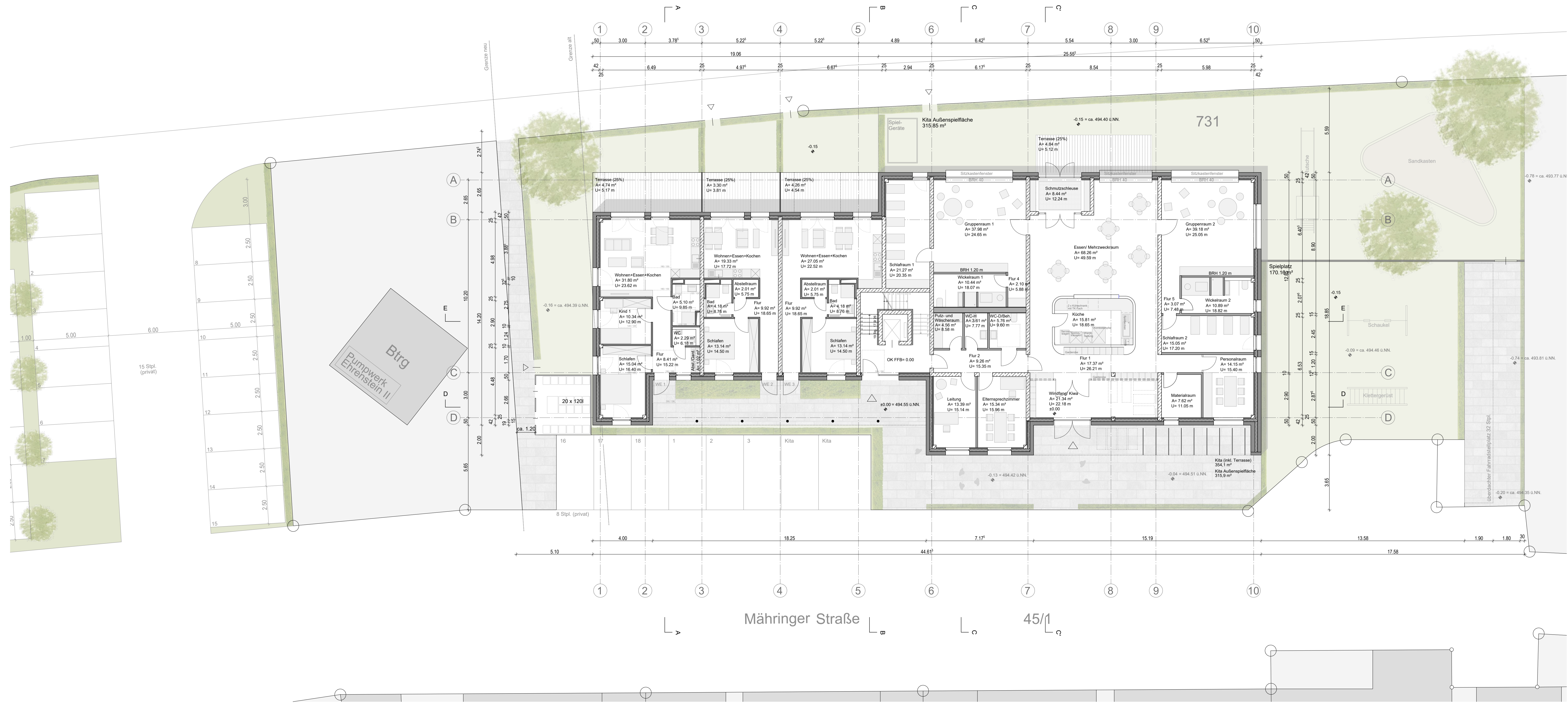




<b>Entwurf</b>	Plannr. <b>313</b>	Datum <b>01.07.2020</b>
BAUVORHABEN		
<b>SWS Wohnungen + Kita</b>		
ANSCHRIFT <b>Mähringer Straße 89134 Blaustein</b>		
PLANINHALT <b>Lageplan</b>		
BEZEICHN. <b>313_la_gr</b>		
MASSSTAB <b>M 1:200</b>		PAPIERFORMAT
PLANCODIERUNG <b>35048_E_AR_LA_GP_DA_0313_08_V</b>		
<b>VORABZUG !</b>		
BAUHERR <b>Siedlungswerk GmbH Heusteigstraße 27/29 70180 Stuttgart</b>		
PLANVERFASSER <b>Seidel:Architekten</b> <small>Seidel Architekten und Generalplaner GmbH Löhnerstraße 14 D-89081 Ulm Fon +49(0)731/9 68 02-0 Fax +49(0)731/9 68 02-10 info@seidel-architekten.de www.seidel-architekten.de</small>		
Die Pläne und Entwürfe sind urheberrechtlich geschützt		
Bauherr	Architekt	
Ort, Datum Ulm, 01.07.2020	Ort, Datum Ulm, 01.07.2020	
PROJEKTNUMMER	<b>19007</b>	



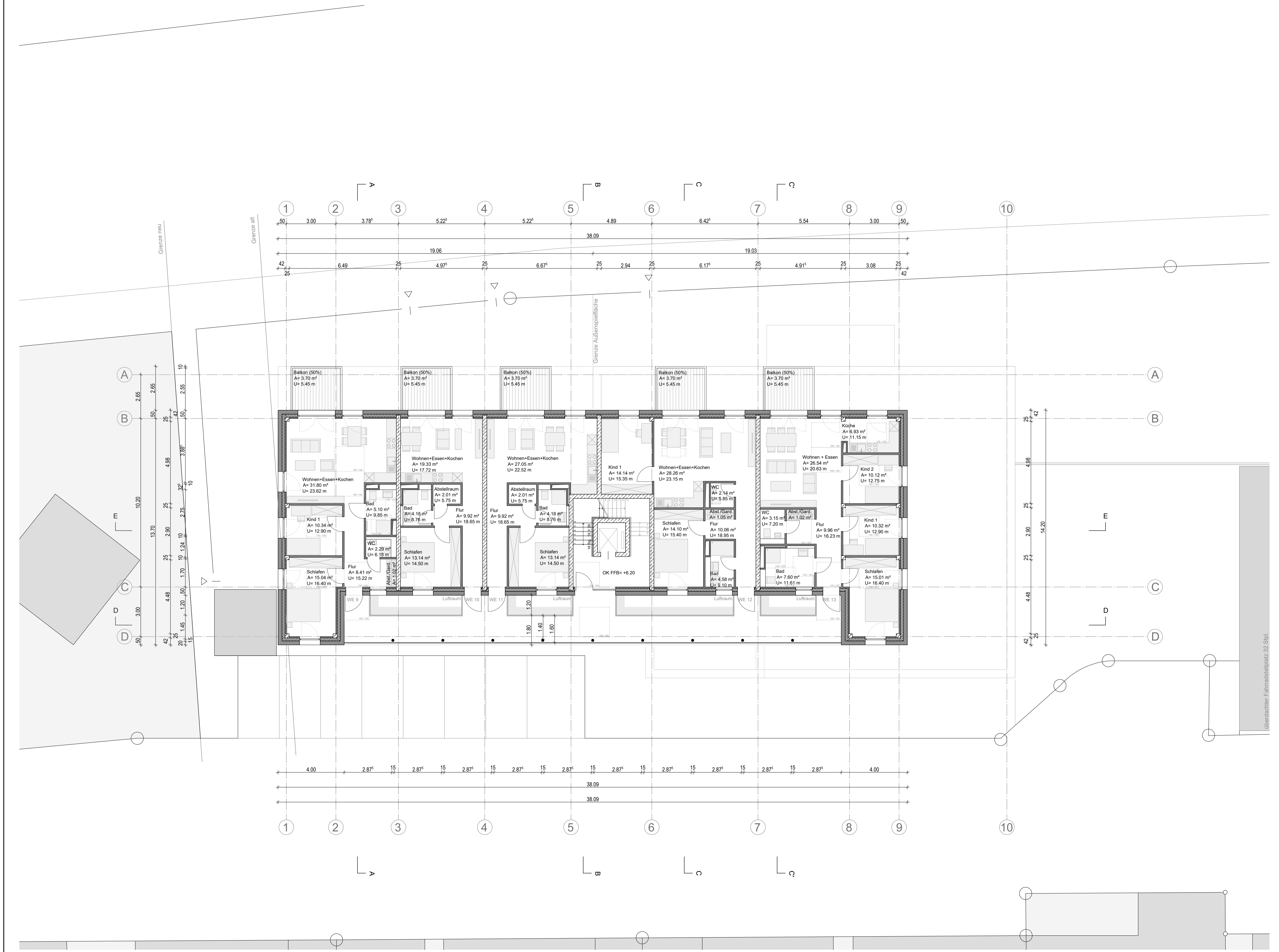
<b>Entwurf</b>	Plannr. <b>314</b>	Datum <b>24.06.2020</b>
BAUVORHABEN		
<b>SWS Wohnungen + Kita</b>		
ANSCHRIFT Mähringer Straße 89134 Blaustein		
PLANINHALT Untergeschoss		
BEZEICHN. <b>314_ug_gr</b>		
MASSSTAB <b>M 1:100</b>		
PAPIERFORMAT PAPIERFORMAT		
PLANCODIERUNG 35048_E_AR_GR_GP_U1_0314_07_V		
		
<b>VORABZUG !</b>		
BAUHERR Siedlungswerk GmbH Heustiegstraße 27/29 70180 Stuttgart		
PLANVERFASSER <b>Seidel Architekten</b> Seidel Architekten und Generalplaner GmbH Lohsenstraße 14 D-89081 Ulm Fon +49(0)731/9 68 02-0 Fax +49(0)731/9 68 02-10 info@seidel-architekten.de www.seidel-architekten.de		
Die Pläne und Entwürfe sind urheberrechtlich geschützt		
Bauherr		Architekt
Ort, Datum Ulm, 24.06.2020	Ort, Datum Ulm, 24.06.2020	
PROJEKTNUMMER <b>19007</b>		



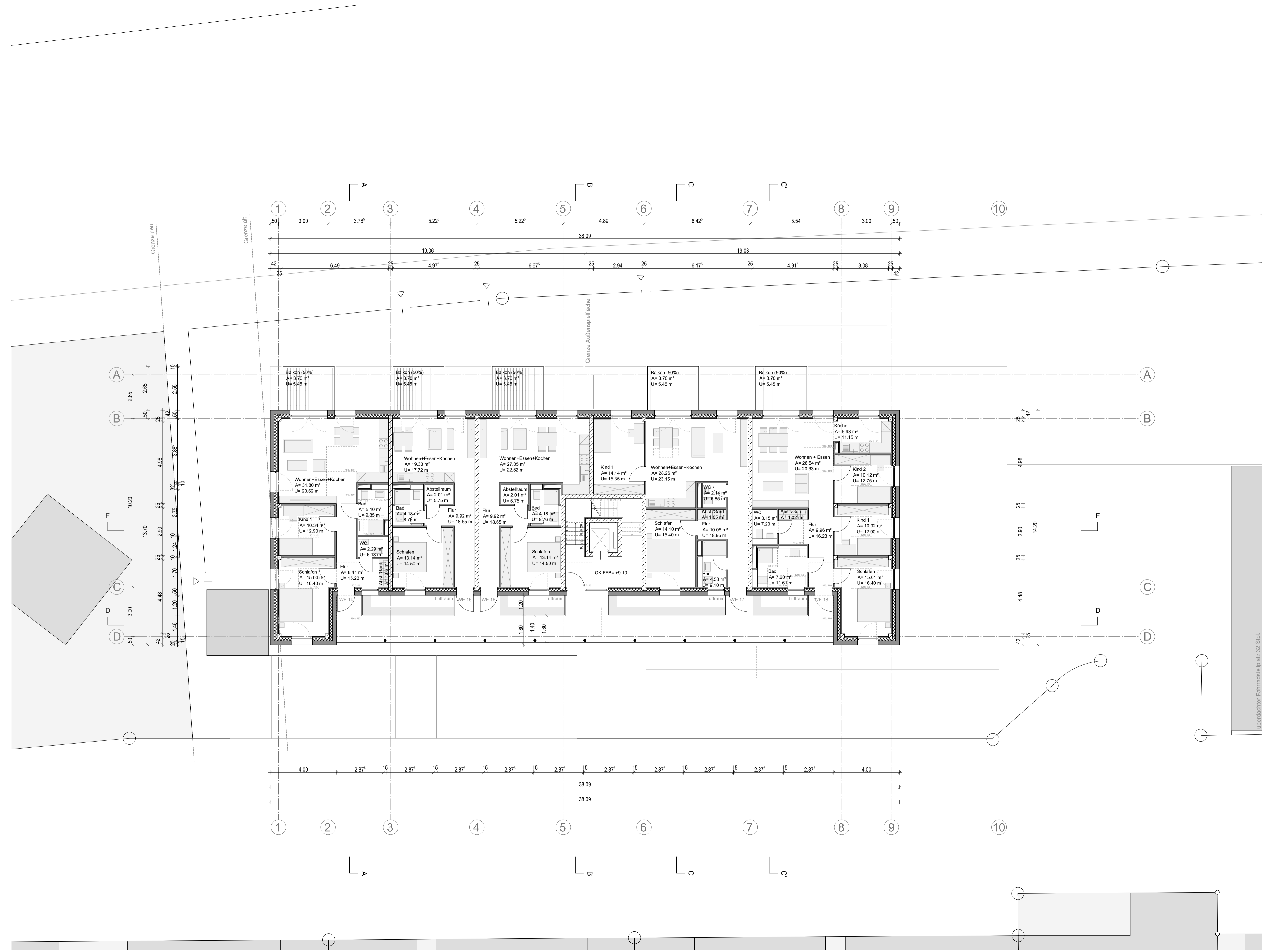
<b>Entwurf</b>	Plannr. 315	Datum 26.06.2020
BAUVORHABEN		
<b>SWS Wohnungen + Kita</b>		
ANSCHRIFT Mähringer Straße 89134 Blaustein		
PLANINHALT Erdgeschoss		
BEZEICHN. 315_eg_gr		
MASSSTAB PAPIERFORMAT M 1:100		
PLANCODIERUNG 35048_E_AR_GR_GP_EG_0315_08_V		
<b>VORABZUG !</b>		
BAUHERR Siedlungswerk GmbH Heustegstraße 27/29 70180 Stuttgart		
PLANVERFASSER Seidel Architekten		
Seidel Architekten    Fon +49(0)731 9 68 02-0 und Generalplaner GmbH    Fax +49(0)731 9 68 02-10 Lohsenstraße 14    info@seidel-architekten.de D-89081 Ulm    www.seidel-architekten.de		
Die Pläne und Entwürfe sind urheberrechtlich geschützt		
Bauherr	Architekt	
Ort, Datum Ulm, 26.06.2020	Ort, Datum Ulm, 26.06.2020	
PROJEKTNUMMER	19007	



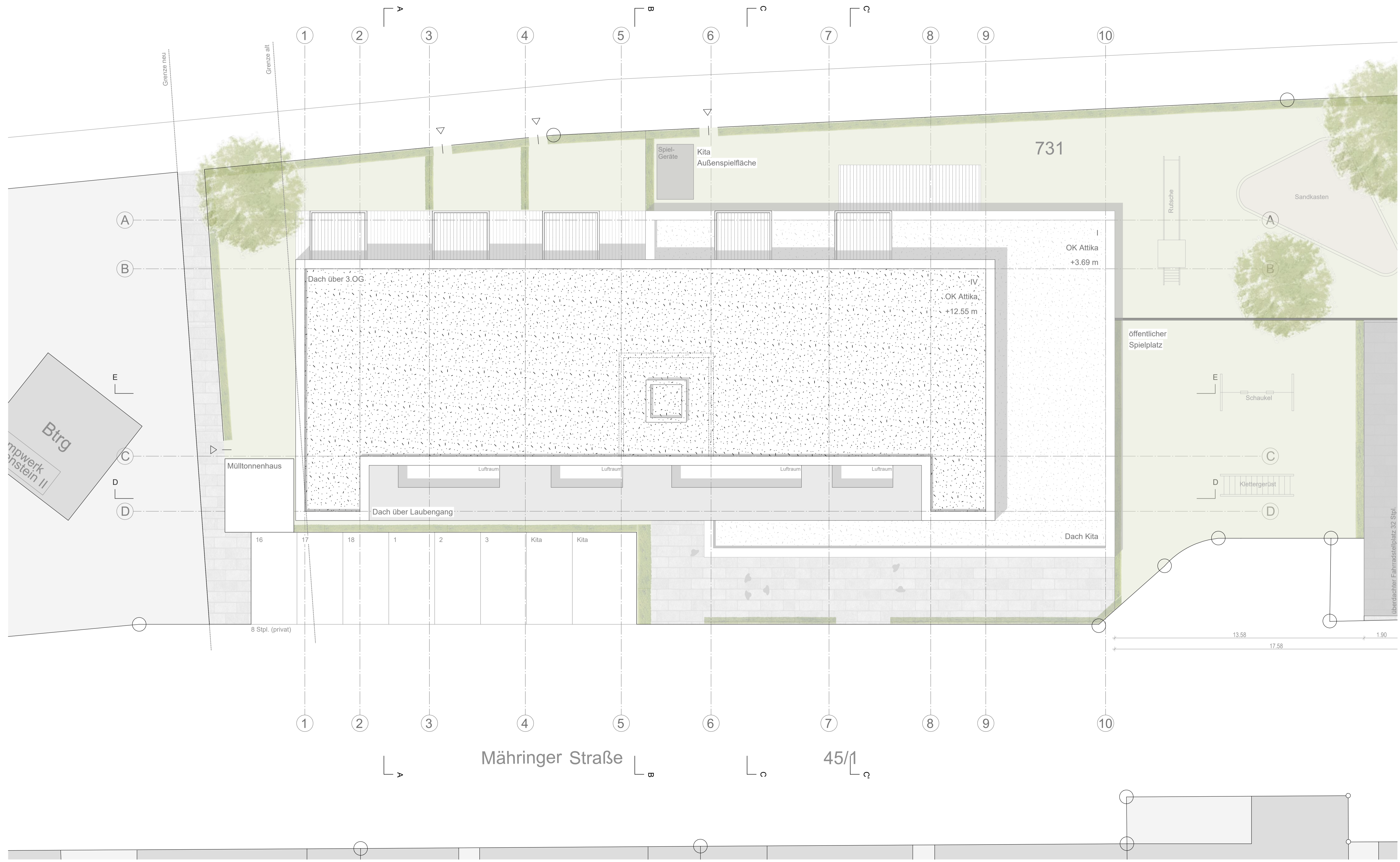
<b>Entwurf</b>	Plannr. 316	Datum 26.06.2020
BAUVORHABEN		
<b>SWS Wohnungen + Kita</b>		
ANSCHRIFT Mähringer Straße 89134 Blaustein		
PLANINHALT 1. Obergeschoss		
BEZEICHNUNG <b>316_log_gr</b>		
MASSSTAB M 1:100		PAPIERFORMAT
PLANCODIERUNG 35048_E_AR_GR_GP_01_0316_08_V		
<b>VORABZUG !</b>		
BAUHERR Siedlungswerk GmbH Heusteigstraße 27/29 70180 Stuttgart		
PLANVERFASSER Seidel: Architekten Seidel Architekten Loherstraße 14 D-89081 Ulm Tel +49(0)731/9 68 02-0 Fax +49(0)731/9 68 02-10 info@seidel-architekten.de www.seidel-architekten.de		
Die Pläne und Entwürfe sind urheberrechtlich geschützt		
Bauherr		Architekt
Ort, Datum Ulm, 26.06.2020	Ort, Datum Ulm, 26.06.2020	
PROJEKTNUMMER		19007



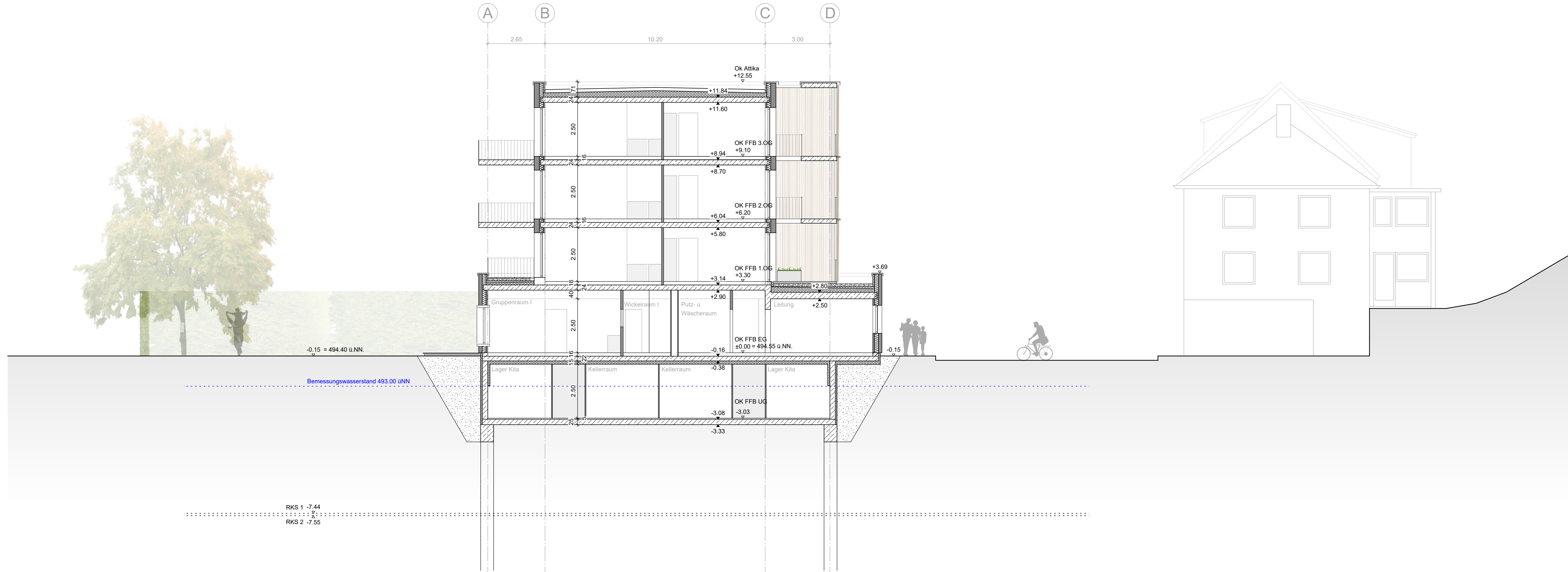
<b>Entwurf</b>	Plannr. 317	Datum 26.06.2020
BAUVORHABEN		
<b>SWS Wohnungen + Kita</b>		
ANSCHRIFT		
Mähringer Straße 89134 Blaustein		
PLANINHALT		
2. Obergeschoss		
BEZEICHN.		
<b>317_2og_gr</b>		
MASSSTAB		PAPIERFORMAT
<b>M 1:100</b>		
PLANCODIERUNG		
35048_E_AR_GR_GP_02_0317_08_V		
<b>VORABZUG !</b>		
BAUHERR		
Siedlungswerk GmbH Heusteigstraße 27/29 70180 Stuttgart		
PLANVERFASSER		
Seidel Architekten		
Seidel Architekten und Generalplaner GmbH Loherstraße 14 D-89081 Ulm		Fon +49(0)731/9 68 02-0 Fax +49(0)731/9 68 02-10 info@seidel-architekten.de www.seidel-architekten.de
Die Pläne und Entwürfe sind urheberrechtlich geschützt		
Bauherr		Architekt
Ort, Datum		Ort, Datum
Ulm, 26.06.2020		Ulm, 26.06.2020
PROJEKTNUMMER		19007



<b>Entwurf</b>	Plannr. 318	Datum 26.06.2020
BAUVORHABEN		
<b>SWS Wohnungen + Kita</b>		
ANSCHRIFT Mähringer Straße 89134 Blaustein		
PLANINHALT 3. Obergeschoss		
BEZEICHN. <b>318_3og_gr</b>		
MASSTAB <b>M 1:100</b>	PAPIERFORMAT	
PLANCODIERUNG 35048_E_AR_GR_GP_03_0318_08_V		
<b>VORABZUG !</b>		
BAUHERR Siedlungswerk GmbH Heusteigstraße 27/29 70180 Stuttgart		
PLANVERFASSER <b>Seidel:Architekten</b> Seidel Architekten und Generalplaner GmbH Loherstraße 14 D-89081 Ulm Tel: +49(0)731/9 68 02-0 Fax: +49(0)731/9 68 02-10 info@seidel-architekten.de www.seidel-architekten.de		
Die Pläne und Entwürfe sind urheberrechtlich geschützt		
Bauherr	Architekt	
Ort, Datum Ulm, 26.06.2020	Ort, Datum Ulm, 26.06.2020	
PROJEKTNUMMER	19007	



<b>Entwurf</b>	Plannr. 319	Datum 26.06.2020
BAUVORHABEN		
<b>SWS Wohnungen + Kita</b>		
ANSCHRIFT		
Mähringer Straße 89134 Blaustein		
PLANINHALT		
Dachaufsicht		
BEZEICHN		
319_da_gr		
MASSSTAB		
M 1:100		
PAPIERFORMAT		
35048_E_AR_GR_GP_DA_0319_08_V		
PLANCODIERUNG		
35048_E_AR_GR_GP_DA_0319_08_V		
<b>VORABZUG !</b>		
BAUHERR		
Siedlungswerk GmbH Heusteigstraße 27/29 70180 Stuttgart		
PLANVERFASSER		
Seidel Architekten		
<small>Seidel Architekten    Fon +49(0)731/9 68 02-0 und Generalplaner GmbH    Fax +49(0)731/9 68 02-10 Loherstraße 14    info@seidel-architekten.de D-89081 Ulm    www.seidel-architekten.de</small>		
Die Pläne und Entwürfe sind urheberrechtlich geschützt		
Bauherr		Architekt
Ort, Datum	Ort, Datum	
Ulm, 26.06.2020	Ulm, 26.06.2020	
PROJEKTNUMMER		19007



Entwurf Plannr. 347 Datum 26.06.2020

BAUVORHABEN  
SWS Wohnungen + Kita

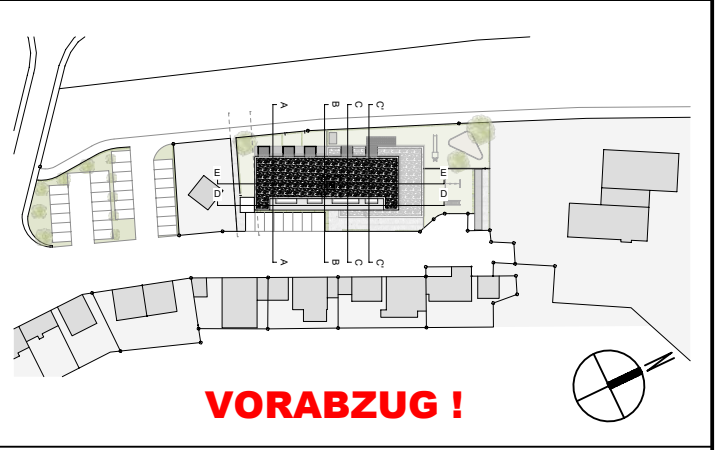
ANSCHRIFT  
Mähringer Straße  
89134 Blaustein

PLANINHALT  
Schnitt C-C

BEZEICHN.  
347\_c-c\_sn

MASSTAB M 1:100 PAPIERFORMAT

PLANCODIERUNG  
35048\_E\_AR\_SC\_GP\_CC\_0347\_04\_V



**VORABZUG !**

BAUHERR  
Siedlungswerk GmbH  
Heusteigstraße 27/29  
70180 Stuttgart

PLANVERFASSER  
Seidel: Architekten  
Seidel Architekten und Generalplaner GmbH  
Loherstraße 14 D-89081 Ulm  
Fon +49(0)731/9 68 02-0  
Fax +49(0)731/9 68 02-10  
info@seidel-architekten.de  
www.seidel-architekten.de

Die Pläne und Entwürfe sind urheberrechtlich geschützt  
Bauherr Architekt

Ort, Datum Ulm, 26.06.2020 Ort, Datum Ulm, 26.06.2020

PROJEKTNUMMER 19007





Ansicht Nord-West

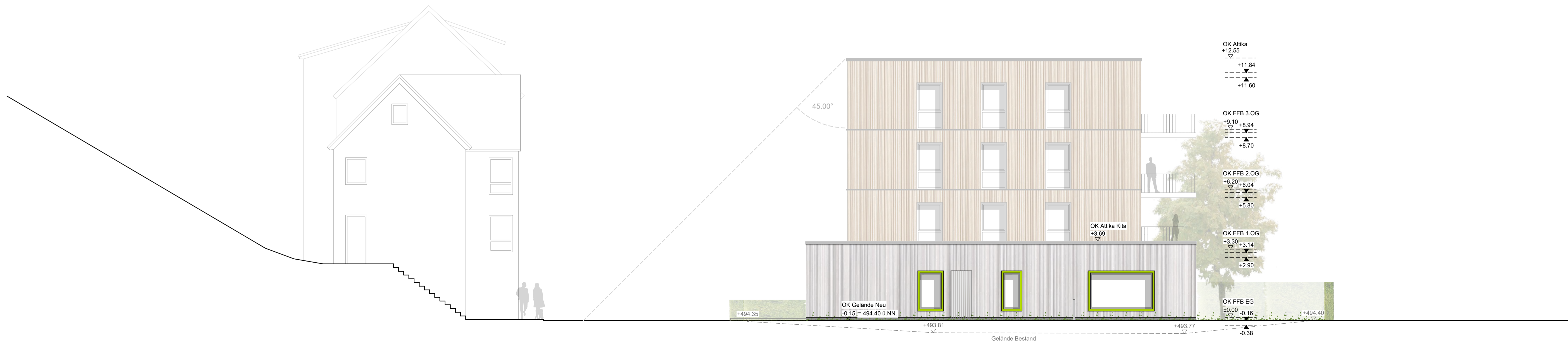


Ansicht Süd-Ost

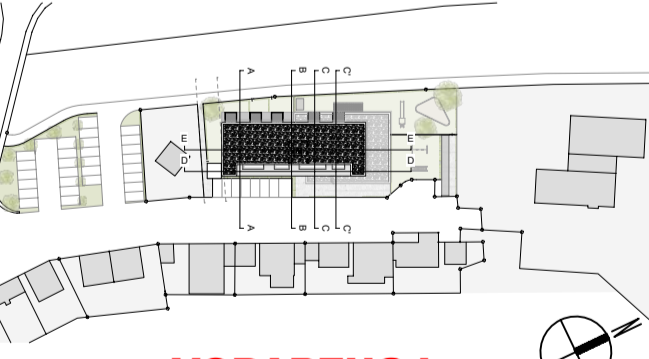
<b>Entwurf</b>	Plannr. 333	Datum 26.06.2020
BAUVORHABEN		
SWS Wohnungen + Kita		
ANSCHRIFT Mähringer Straße 89134 Blaustein		
PLANINHALT Ansicht Nord-West Ansicht Süd-Ost		
BEZEICHN. 333_nw_an 333_so_an		
MASSSTAB	PAPIERFORMAT	
M 1:100		
PLANCODIERUNG 35048_E_AR_AN_GP_NW_0333_08_V		
<b>VORABZUG !</b>		
BAUHERR Siedlungswerk GmbH Heusteigstraße 27/29 70180 Stuttgart		
PLANVERFASSER Seidel:Architekten Seidel Architekten Löhnerstraße 14 D-89081 Ulm Fon +49(0)731/9 68 02-0 Fax +49(0)731/9 68 02-10 info@seidel-architekten.de www.seidel-architekten.de		
Die Pläne und Entwürfe sind urheberrechtlich geschützt		
Bauherr	Architekt	
Ort, Datum Ulm, 26.06.2020	Ort, Datum Ulm, 26.06.2020	
PROJEKTNUMMER	19007	



Ansicht Süd-West



Ansicht Nord-Ost

<b>Entwurf</b>	Plannr. 334	Datum 26.06.2020
BAUVORHABEN		
<b>SWS Wohnungen + Kita</b>		
ANSCHRIFT Mähringer Straße 89134 Blaustein		
PLANINHALT Ansicht Süd-West Ansicht Nord-Ost		
BEZEICHN. 334_sw_an 334_no_an		
MASSSTAB M 1:100		PAPIERFORMAT
PLANCODIERUNG 35048_E_AR_AN_GP_SW_0334_08_V		
 <p><b>VORABZUG!</b></p>		
BAUHERR Siedlungswerk GmbH Heusteigstraße 27/29 70180 Stuttgart		
PLANVERFASSER Seidel:Architekten Seidel Architekten und Generalplaner GmbH Loherstraße 14 D-89081 Ulm Fon +49(0)731/9 68 02-0 Fax +49(0)731/9 68 02-10 info@seidel-architekten.de www.seidel-architekten.de		
Die Pläne und Entwürfe sind urheberrechtlich geschützt		
Bauherr		Architekt
Ort, Datum Ulm, 26.06.2020	Ort, Datum Ulm, 26.06.2020	
PROJEKTNUMMER		19007